

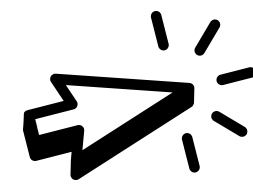
The background is white and decorated with various tech-related icons in shades of purple, blue, and grey. These include a smartphone, a Wi-Fi symbol, a laptop, a mouse, a monitor, a camera, a folder, a USB drive, a keyboard, a cloud, a code editor window, and a mouse cursor arrow.

TEAMS PARA FAMILIAS

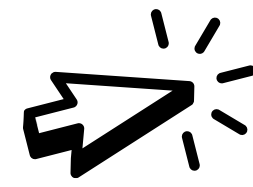
CEIP Nicomedes Sanz

¿QUÉ

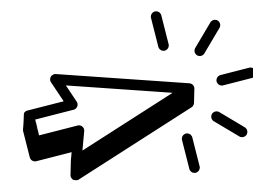
ES?



Plataforma para la comunicación y el aprendizaje.



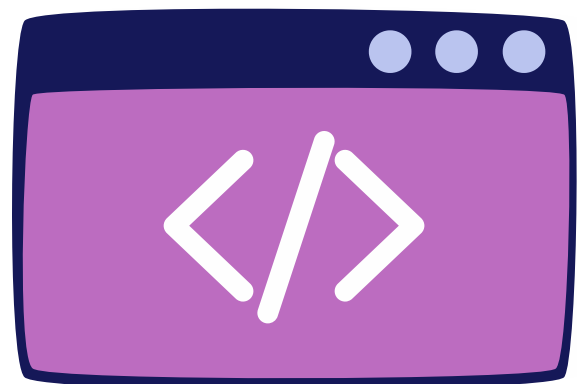
Espacio seguro para comunicar, enviar tareas y compartir materiales.

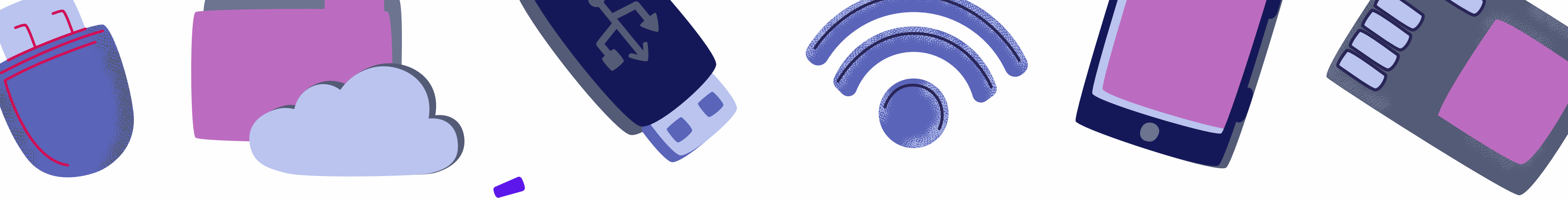


Disponible en ordenador, tablet y móvil.



¿Para qué la usamos?



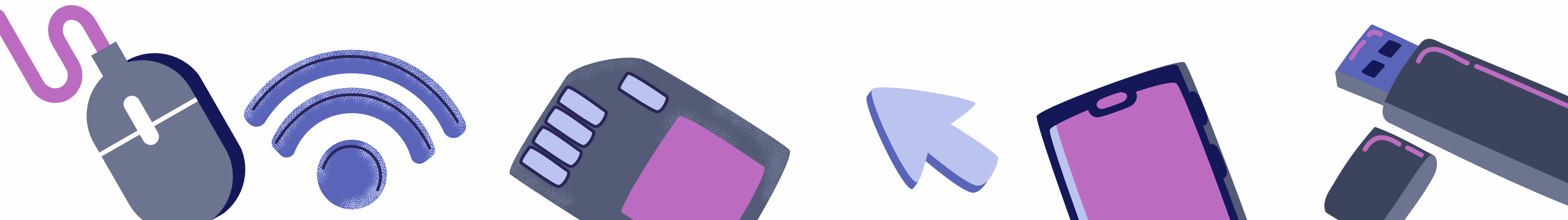


¿QUÉ NECESITAMOS?

ORDENADOR, TABLET O TELÉFONO

CONEXIÓN A INTERNET

CUENTA DE CORREO EDUCACYL



¿CÓMO PUEDEN AYUDAR LOS PADRES?



VERIFICAR LAS TAREAS PARA ENTREGAR

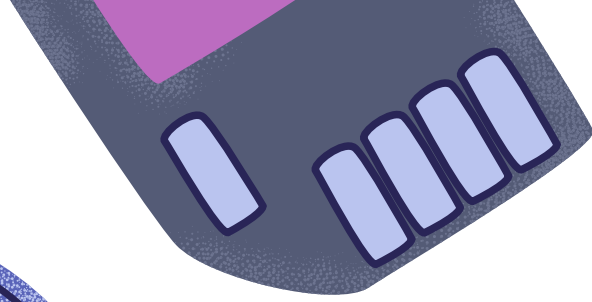
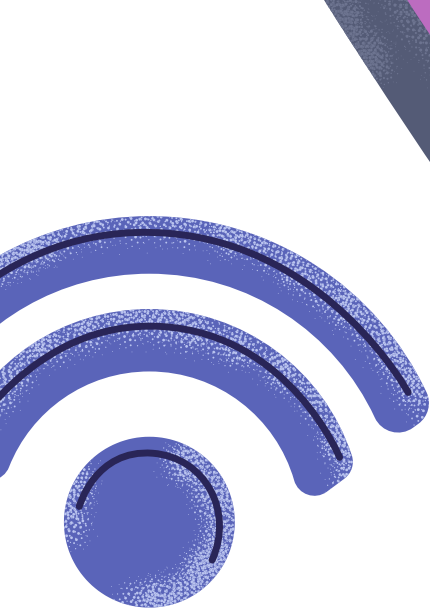


REVISAR MENSAJES DEL
TUTOR O ESPECIALISTA

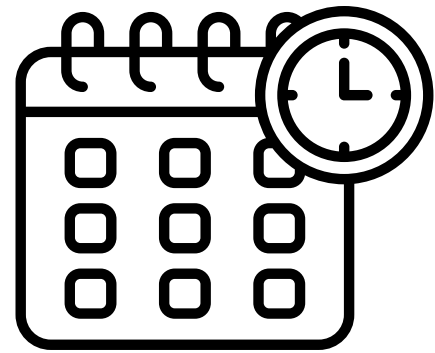


REVISAR CHAT CON COMPAÑEROS





Secciones importantes



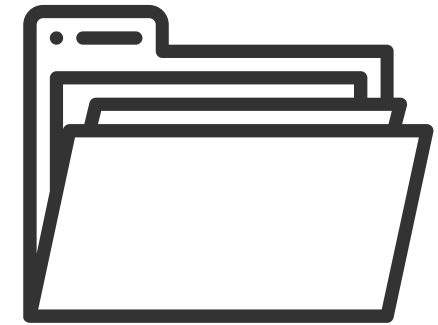
Calendario



Tareas



Chat



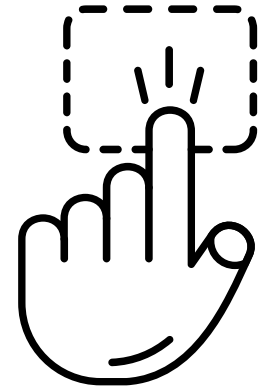
Archivos



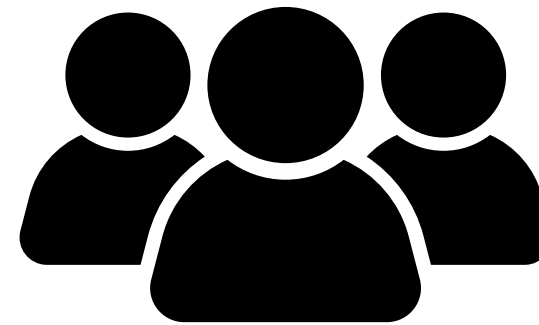
Uso básico paso a paso



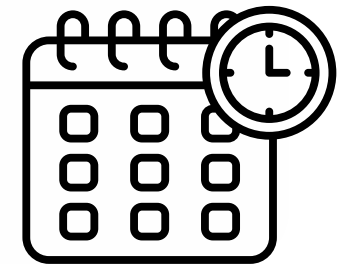
**Ingresar en
Teams**



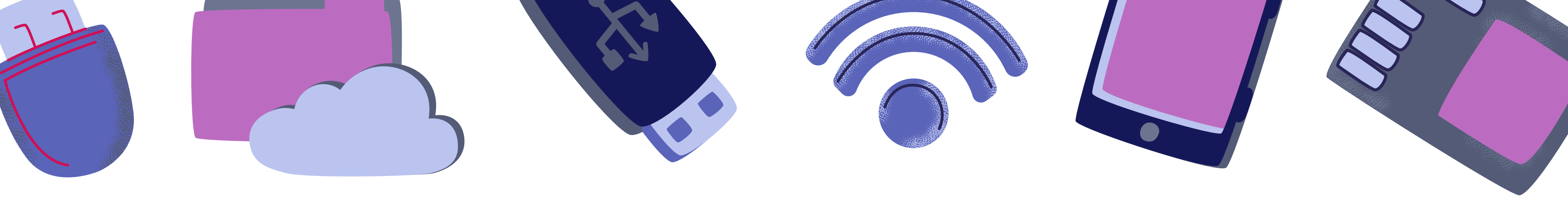
**Seleccionar la
clase**



**Revisar el
canal general**



**Entrar a
tareas y
calendario**



ENLACES ÚTILES PARA PADRES

GUIA OFICIAL MICROSOFT

GUIA PARA FAMILIAS

VIDEOS TUTORIALES





RECOMENDACIONES



ACOMPañAR EN PROCESO
AMBIENTE TRANQUILO
FACILIDAD DE ACCESO
CONSULTA EN CASO DE DUDAS





**GRACIAS POR ACOMPAÑAR A SUS HIJOS,
EL TRABAJO EN FAMILIA ES CLAVE**

